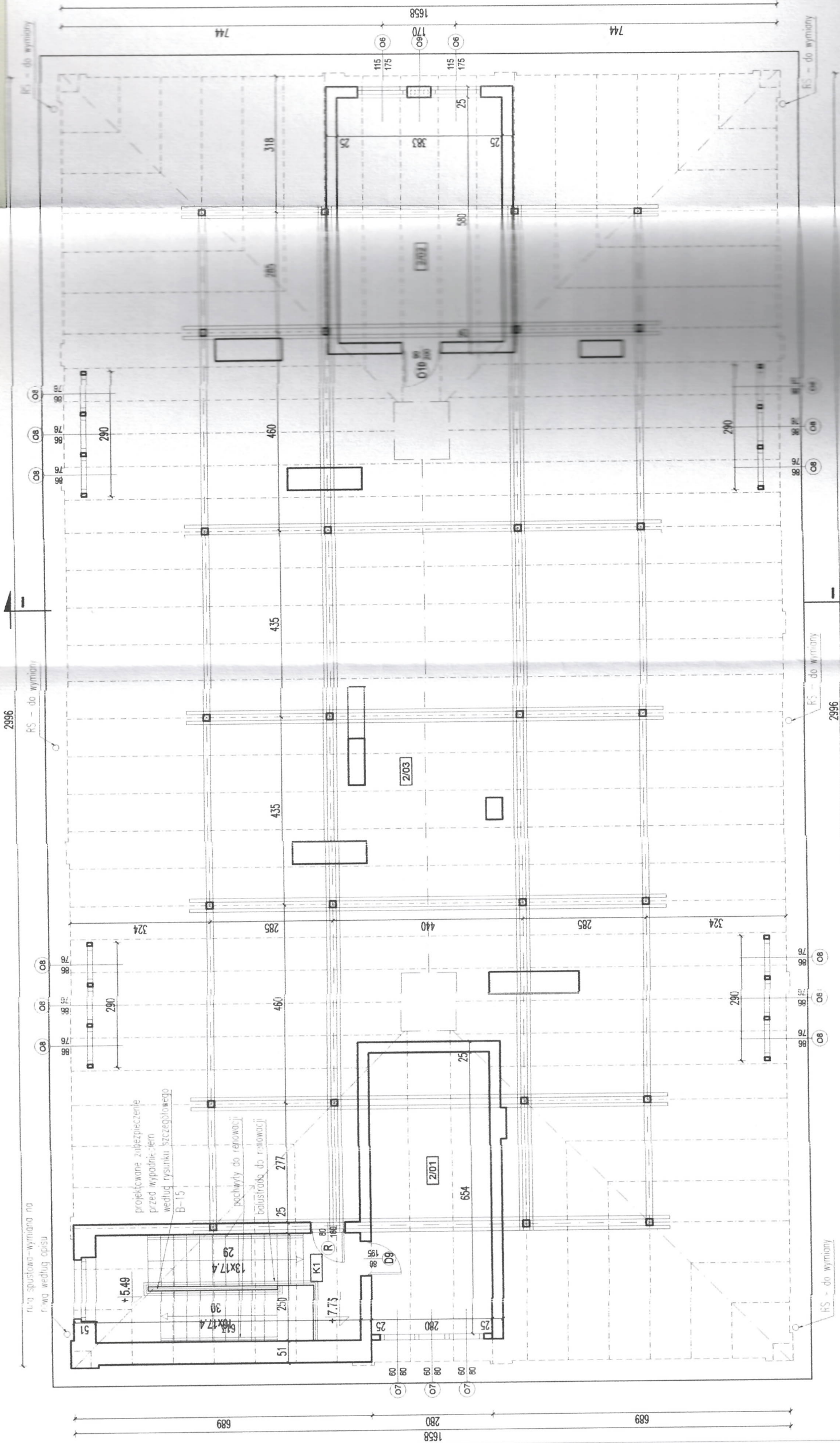


RZUT PODDASZA (+7,75)

SKALA 1:100



	Nazwa pomieszczenia	Pow. [m2]
PODDASZE		
2/01	magazyn	18.3
2/02	magazyn	22.2
2/03	podłazie	384.4
K1	klatka schodowa	15.0
	RAZEM	439.9



PRACOWNIA AUTORSKA MISIACZYK-STRUZIK		Dorota Misiaczyk-Struzik ul. Chopina 37/2a 81-786 Sopot, tel. 600235226 mail: misiaczyk@wp.pl	
		ZLECENIODAWCA, GMINA KIBELICE UL. DĄBZYŃSKIEGO 6, 14-220 KIBELICE	
		PROJEKT REMONTU BUDYNKU GŁÓWNEGO SZKOŁY PODSTAWOWEJ W KIBELICACH	
		14-220 KIBELICE, UL. DĄBZYŃSKIEGO 3, DZ. NR EW. 173	
		PROJEKT BUDOWLANY	
PROJEKTANT	mgr inż. arch. DOROTA MISIACZYK-STRUZIK wpisana w Księgę Budowlaną 10/182/200/20 0		
OPRACOWAŁA	mgr inż. arch. KARINA WIŚNIEWSKA wpisana w Księgę Budowlaną 434/Poznań/20 2		
DATA	ARCHITEKTURA	10.03.2013	1:100
Tytuł rysunku	RZUT PODDASZA (+7,75)		
		DATA	PAŹDZIERNIK 2013
		SKALA	B-06

UWAGI

1. Wszystkie wymiary sprawdzać w naturze.
2. Tynki zniszczone należy usunąć (opiekane, zawilgocone, spierzchnięte) - zakłada się konieczność skucia ok. 50% wszystkich tynków
3. Rodzaje i sposób remontu podłóg podano w opisie.

STOLARKA

STOLARKA OKIENNA DO WYMIANY
zgodnie z zestawieniem stolarki

STOLARKA DRZWIOWA DO RENOWACJI

STOLARKA DRZWIOWA WSPÓŁCZESNA
HISTORYZUJĄCA - doprowadzić do
ujednolicenia wizualnego ze stolarką poddaną
renowacji

STOLARKA DRZWIOWA DO WYMIANY LUB
REKONSTRUKCJI
zgodnie z zestawieniem stolarki

